

Laverie Tunnel de séchage en angle pour ESR10

REPÈRE # _____

MODELE # _____

NOM # _____

SIS # _____

AIA # _____



534411 (NCDSRE56)

Tunnel de séchage en angle pour laveuse simple rinçage (Prévoir obligatoirement une courbe mécanisée à 90° ou 180° et plaque de fermeture 863237)

Description courte

Repère No. _____

Tunnel de séchage en angle pour laveuse ESR10. Il doit être installée sur une courbe mécanisée à 90 ° ou 180 °. Système de convoyeur garanti par une barre d'avance reliée au lave-vaisselle. Le tunnel utilise l'air interne et externe pour fournir un bon résultat de séchage sans consommation d'énergie élevée. Construction en acier inoxydable AISI 304. Convient à n'importe quel sens d'entrée des casiers dans la laveuse grâce à sa réversibilité facile sur site.

Caractéristiques principales

- Contrôle électronique pour optimiser les résultats de séchage.
- Un nettoyage facilité et ergonomique de cette zone grâce à une porte donnant plein accès à l'intérieur du tunnel.
- Tous les composants principaux sont réalisés en acier inox AISI 304
- La zone de séchage élimine toute trace d'eau de vaisselle grâce à un ventilateur très puissant qui aspire l'air sec de l'extérieur et le mélange à l'air chaud se trouvant dans le tunnel, ce qui permet de sécher la vaisselle à basse température et de pouvoir la manipuler facilement.
- Le séchoir doit toujours être commandé avec un angle mécanisé à 90° ou 180° actionné par le lave-vaisselle
- Protection IP 25 contre les jets d'eau, des objets solides et les petits animaux (supérieure à 6 mm)
- Sens de fonctionnement réversible prédisposé entrée à droite
- Raccordement direct sur laveuse SIMPLE RINCAGE

Construction

- Toutes les zones sont conçues avec angles arrondis et emboutis et sans tuyauterie apparente afin de supprimer les zones de rétention des saletés.

Développement durable



- L'unité est conçue sur le principe de la modularité pour pouvoir être facilement connectée à un lave-vaisselle ESR10 sans aucune modification, y compris le raccordement électrique.

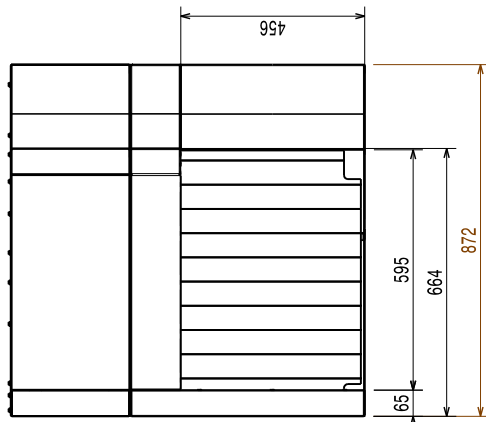
APPROBATION: _____



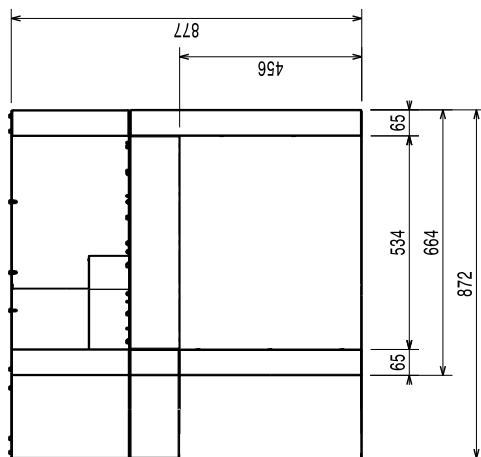
Electrolux
PROFESSIONAL

Laverie Tunnel de séchage en angle pour ESR10

Avant

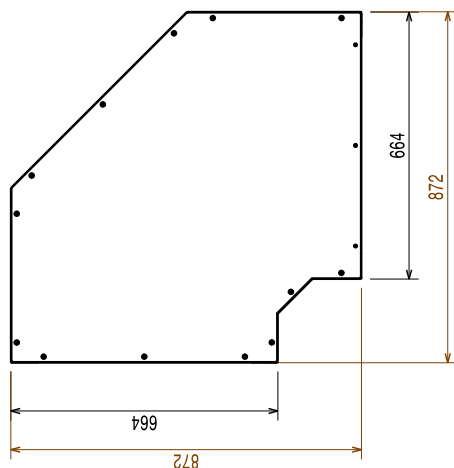


Côté



- EI = Connexion électrique
- EO = Sortie électrique
- EQ = Vis équipotentiel
- ES = Signal électrique ouvert/
fermé
- U = Port USB

Dessus



Électrique

Voltage :	380-415 V/3N ph/50/60 Hz
Puissance Installée par défaut* :	4.4 kW
Résistances Tunnel de séchage :	4.13 kW
Puissance ventilateur de séchage :	0.23 kW

Informations générales

Reference norm used to measure the noise:
IEC60335-2-58 annex AA.

Ouverture utile (largeur) :	530 mm
Largeur extérieure :	872 mm
Profondeur extérieure :	872 mm
Hauteur extérieure :	877 mm
Ouverture utile (hauteur) :	490 mm
Poids net :	40 kg
Poids brut :	53 kg
Hauteur brute :	1020 mm
Largeur brute :	930 mm
Profondeur brute :	940 mm
Volume brut :	0.89 m ³
Débit soufflage séchage :	540 m ³ /h
Température soufflage air :	70 °C

Durabilité

Niveau sonore :	<62 dBA
-----------------	---------



Laverie
Tunnel de séchage en angle pour ESR10

La société se réserve le droit de modifier les spécifications techniques sans préavis.

2026.02.10